



FOITEVRAUD

L'HÔTEL ET  
LE RESTAURANT

L'ERMITAGE

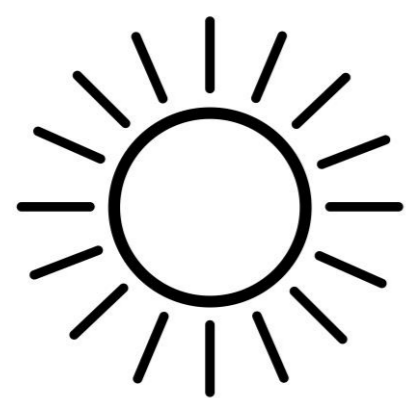
GUIDE DE TOURNAGE

# UN LIEU AUTHENTIQUE ET PRÉSERVÉ POUR VOS TOURNAGES

Vous préparez un film et vous êtes à la recherche d'un lieu de tournage à la fois atypique et distingué ?

Établie sur 13 hectares, l'Abbaye Royale de Fontevraud est la plus vaste cité monastique héritée du Moyen Âge. Au cœur du Val de Loire, patrimoine mondial de l'UNESCO, elle associe patrimoine, culture, art de vivre et sens de l'hospitalité.





# AMBIANCE JOUR

L'Abbaye royale de Fontevraud vous offre tout ce que l'on attend d'un haut lieu d'histoire et de patrimoine.



# HISTORIQUE DU LIEU

Fondée en 1101 par Robert d'Arbrissel, l'Abbaye accueillait hommes et femmes et une Abbesse dirigeait l'ensemble de la communauté ainsi que les 153 prieurés répartis en France, en Espagne et en Angleterre.

Abbaye Royale sous la protection des rois Plantagenets au XIIème siècle puis des Rois de France notamment la famille des Bourbon au XVIème siècle.

La vie monacale s'est arrêtée au moment de la Révolution française. L'Abbaye a pu échapper aux destructions par décret Napoléonien qui la transforma en prison centrale. La prison perdura pendant un siècle et demi. Les derniers prisonniers quittèrent les lieux en septembre 1985.

Depuis 1975, un Centre Culturel anime les lieux. La Région Pays de la Loire investit énormément pour développer les activités et la notoriété du site où visiteurs, congressistes, spectateurs et artistes en résidence se côtoient chaque jour.

Période de construction: XIIe siècle

Style dominant: Renaissance

Environnement: Campagne



# UNE LONGUE HISTOIRE CINÉMATOGRAPHIQUE

Fondée au XIIe siècle, elle est l'une des plus grandes abbayes d'Europe et possède une architecture romane et gothique impressionnante. Avec ses vastes espaces intérieurs et extérieurs, cloîtres, églises et jardins, l'abbaye offre un cadre unique et évocateur pour le tournage de films.

Les bâtiments sont principalement construits en pierre de tuffeau, une pierre calcaire caractéristique de la région.

## POURQUOI FAIRE UN TOURNAGE À L'ABBAYE DE FONTEVRAUD?

- ❖ Un cadre historique et esthétique
- ❖ Son histoire et son symbolisme
- ❖ Des salles et une équipe à votre disposition





# ATMOSPHERE NOCTURNE

Plongez dans l'histoire mystique  
de l'abbaye de Fontevraud sous  
le voile énigmatique de la nuit.



# LES LIEUX DISPONIBLES À LA LOCATION

L'Abbaye Royale de Fontevraud offre une variété de salles et d'espaces à louer pour des événements, des tournages de films ou d'autres occasions spéciales. Voici quelques-uns des espaces les plus notables :



# EGLISE ABBATIALE

Qui est particulièrement impressionnante avec ses voûtes en berceau et ses colonnes ornées. L'intérieur de l'abbaye est richement décoré avec des sculptures, des fresques et d'autres œuvres d'art religieux.

*Gros œuvre de l'église: XIIIème siècle  
780m<sup>2</sup>. Hauteur sous plafond: 20m, et 90m de long*





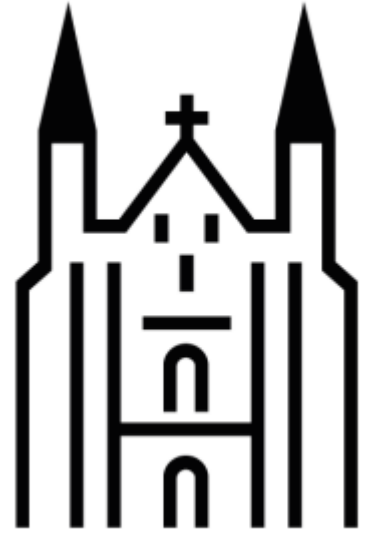


# LES COUPOLES DE L'ÉGLISE ABBATIALE

Les quatre travées de la nef sont voûtées par des coupoles sur pendentifs, réalisées par des architectes angoumois.

Il est possible de tourner dans les coulisses de ce merveilleux décor architectural et arpenter les coupoles ou le clocher.





# LE CHEVET DE L'ÉGLISE ABBATIALE

Le chevet offre la vue la plus majestueuse sur l'abbaye. Contreforts, colonnes fines, arcatures aveugles donnent un élan ascensionnel à cet ensemble roman.





# LA CHAPPELLE SAINT BENOIT

Construite au XII<sup>e</sup> siècle, la chapelle Saint-Benoît était liée aux infirmeries qui occupaient les bâtiments de la cour Saint-Benoît.

*Construite au XII<sup>e</sup> siècle  
180m<sup>2</sup>. Hauteur sous plafond:4m*





## LE CLOÎTRE DU GRAND MOUTIER

Reconstruit au 16e siècle, le cloître est le cœur du monastère. Ses galeries invitent à la méditation et donnent lieu à des processions. Il est transformé en promenoir pour les détenus au 19e siècle.

Aile Sud:236m<sup>2</sup>(55,39X4,27m)  
Aile Ouest:247m<sup>2</sup>(59,74X4,30m),  
Aile Est:251m<sup>2</sup>(58,87X4,27m),  
Aile Nord:234m<sup>2</sup>(55X4,21m)





# SALLE CAPITULAIRE

Reconstruite au XVI<sup>e</sup> siècle,  
la salle du Chapitre – dite  
aussi salle capitulaire – est  
le lieu le plus richement  
orné de Fontevraud.





# CUISINES ROMANES

Sont emblématiques de l'Abbaye Royale. Sa forme octogonale et sa toiture hérissée de nombreuses cheminées en « écailles de poisson » ont été et sont toujours l'objet d'interrogations de la part des historiens et des architectes.

Edifiées vers 1140-XIII<sup>e</sup> siècle/ clochetons:  
début XX<sup>e</sup> siècle  
Largeur:9,60m,côtés octogonaux:2,50m de  
large



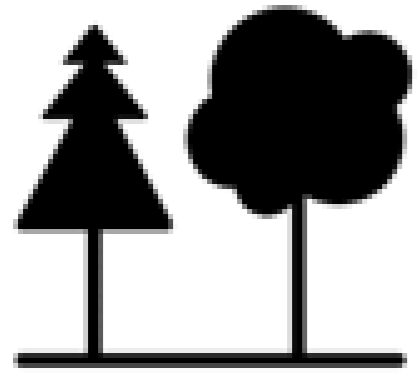


# JARDINS

Pelouse du noviciat

Potager maraîcher, potager pédagogique, potager local, potager floral, potager du cloître...





# EXTÉRIEUR

Portail bourbon(gauche)

Cour d'Honneur (droite)







## SALLES DIVERSES

Grand Réfectoire (haut gauche)

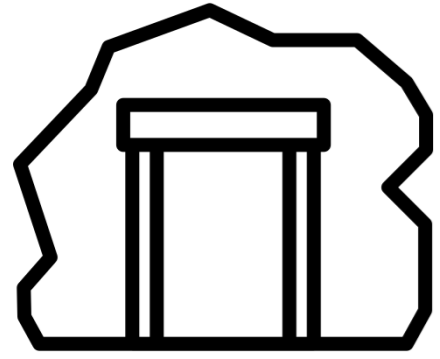
470m<sup>2</sup>

Bar à vin (bas gauche)  
Installé dans une salle voûtée du XVI<sup>e</sup> siècle, entre les Cuisines Romanes et le Grand Réfectoire

Auditorium (droite)

700m<sup>2</sup>





## SOUS-SOLS

Celliers (haut gauche)  
52m<sup>2</sup>

Collecteurs d'eaux (bas gauche)

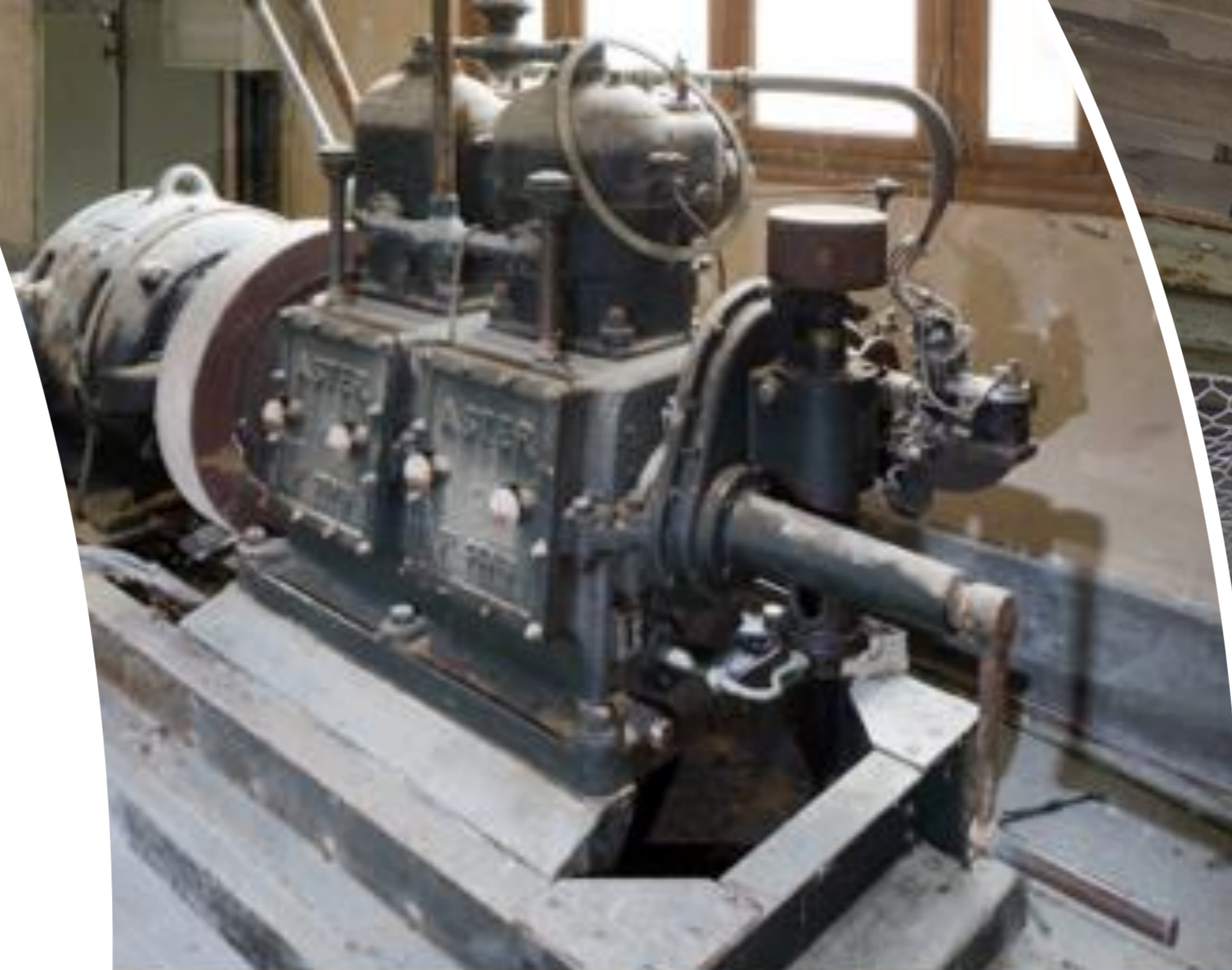
Caves de l'Abbesse (droite)  
Le sous-sol de l'Abbaye Royale est truffé de galeries et de caves sur plusieurs centaines de mètres. Construites au 18<sup>e</sup> siècle, elles s'intègrent aux fondations du palais abbatial et relient d'anciennes cavités restaurées pour assurer leurs stabilités





# PÉRIODE PÉNITENCIÈRE (1804-1963)

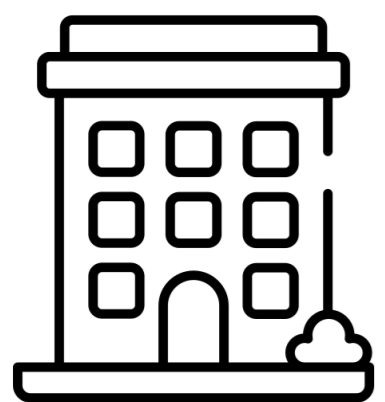
En 1804, Napoléon décide de la transformer en centrale pénitentiaire. Fontevraud est alors considérée comme une des prisons les plus dures de France jusqu'à sa fermeture en 1963.



Centrale électrique (haut gauche)

Centrale électrique (bas gauche)

Cages à poules (droite)



# HÔTEL SAINT LAZARE

Dans un cadre majestueux, loin des tumultes du monde, il privilégie confort et sobriété.

L'Ibar (droite) : la chapelle du prieuré Saint-Lazare est majestueuse et le design de Patrick Jouin et Sanjit Manku apporte chaleur et envergure.



# TOURNAGES À FONTEVRAUD

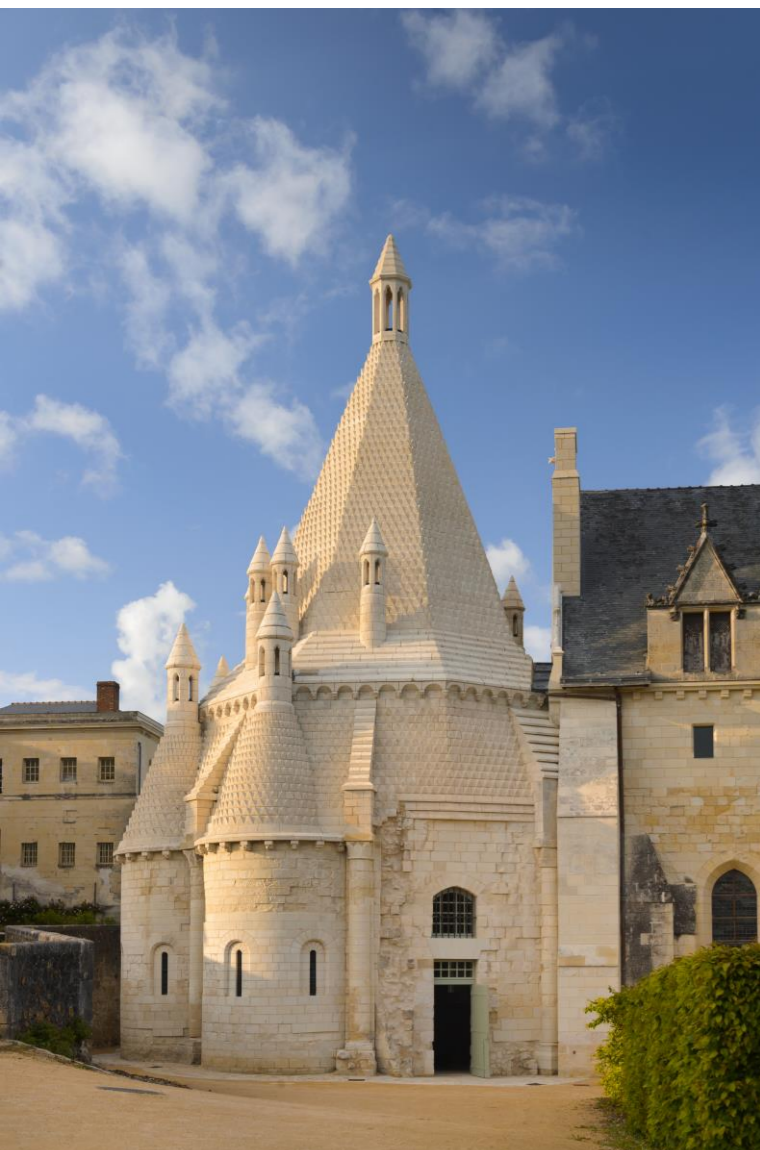
Depuis les années 1940, l'Abbaye Royale de Fontevraud, la plus grande cité monastique d'Europe, a été une source d'inspiration pour de nombreux réalisateurs et a accueilli de nombreux tournages de films, documentaires, clips musicaux... Son ambiance unique et ses vastes espaces offrent une toile de fond idéale, un cadre enchanteur, pour donner vie à des histoires captivantes.

## QUELQUES RÉFÉRENCES:

- ❖ « La cage aux rossignols » de Jean Dréville -1944
- ❖ « Que la fête commence » de Bertrand Tavernier – 1974
- ❖ « Prisonnière » de Annie Girardot et Marie-Christine Barraud – 1988
- ❖ « L'ombre d'un doute » de Marianne Henriques – 2011
- ❖ « Calomnies » de Jean Pierre Mocky - 2013
- ❖ Reportages historiques avec Stéphane Bern (Secrets d'histoire) – 2015
- ❖ Clip « Fuya » de C2C couronnée aux victoires de la musique

On ne sait jamais, peut-être serez-vous le prochain à compléter cette liste...





# DES CONDITIONS TECHNIQUES FACILITÉS

Idéalement située à quelques heures de Paris, l'Abbaye Royale de Fontevraud est parfaitement équipée pour accueillir des équipes de tournage de toutes tailles, de tous genres.



## Catégorie genre production

Court métrage/ Long métrage/  
Téléfilm

Télé (fiction : Unitaire et Série  
real/TV)

Documentaire

## Durée forfait

JOUR 8h00-20h00

NUIT 20h00-08h00

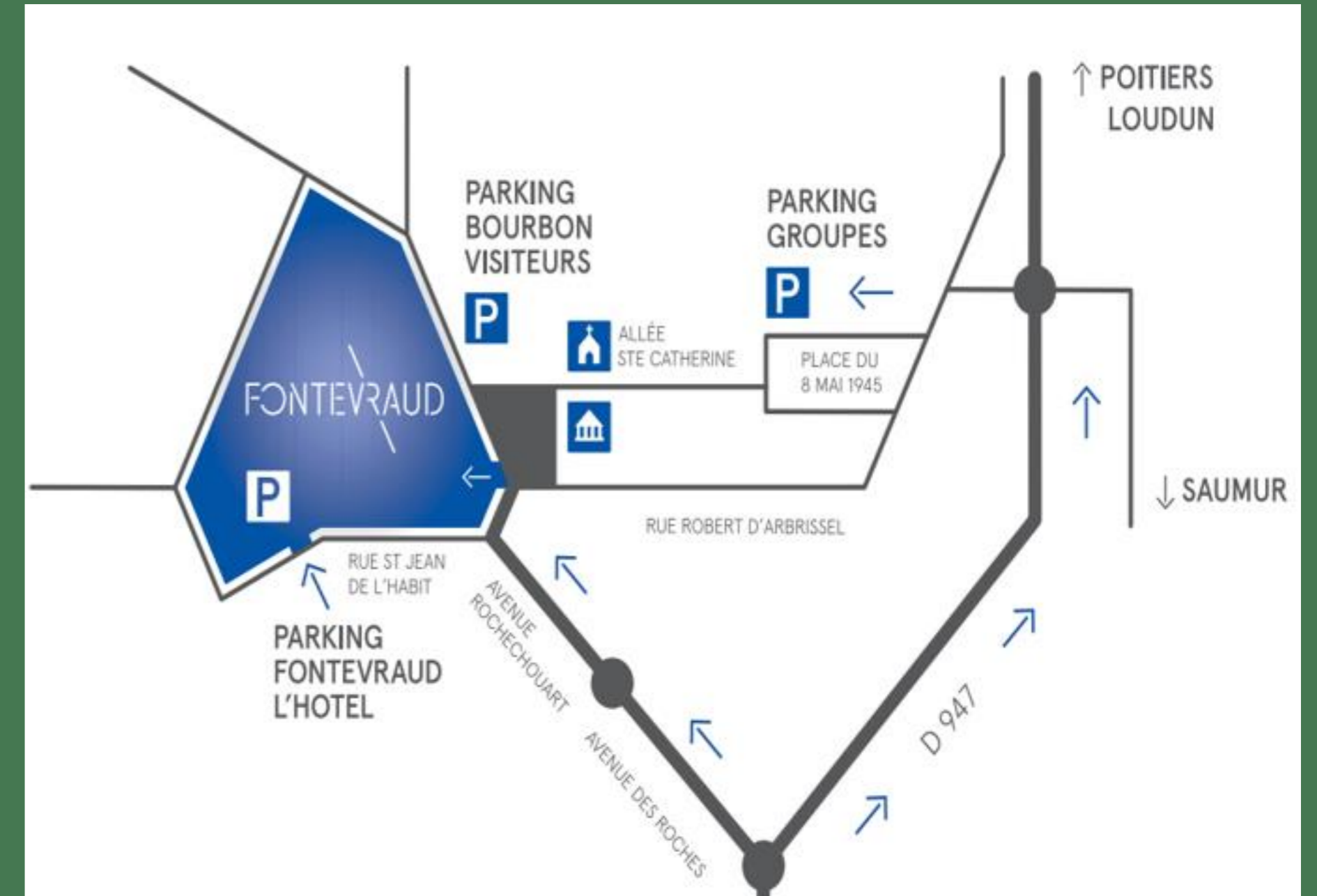
\*En cas de tournage dimanche ou jour de fêtes, le tarif Nuit est applicable.

# PARKING: (A proximité, sur place)

- Parking Bourbon
- Parking Place du 08 Mai
- Parking Hôtel-Restaurant à l'intérieur de l'Abbaye
- Possibilité d'entrée avec des véhicules à l'intérieur du site

Accès des camions possibles, loges disponibles, 54 chambres sur site en hébergement 4 étoiles, restauration sur place, branchements électriques... des conditions optimales pour un tournage .

Il ne reste plus qu'à passer à l'action. « Silence, on tourne ! ».





# LE PLAN DE L'ABBAYE DE FONTEVRAUD

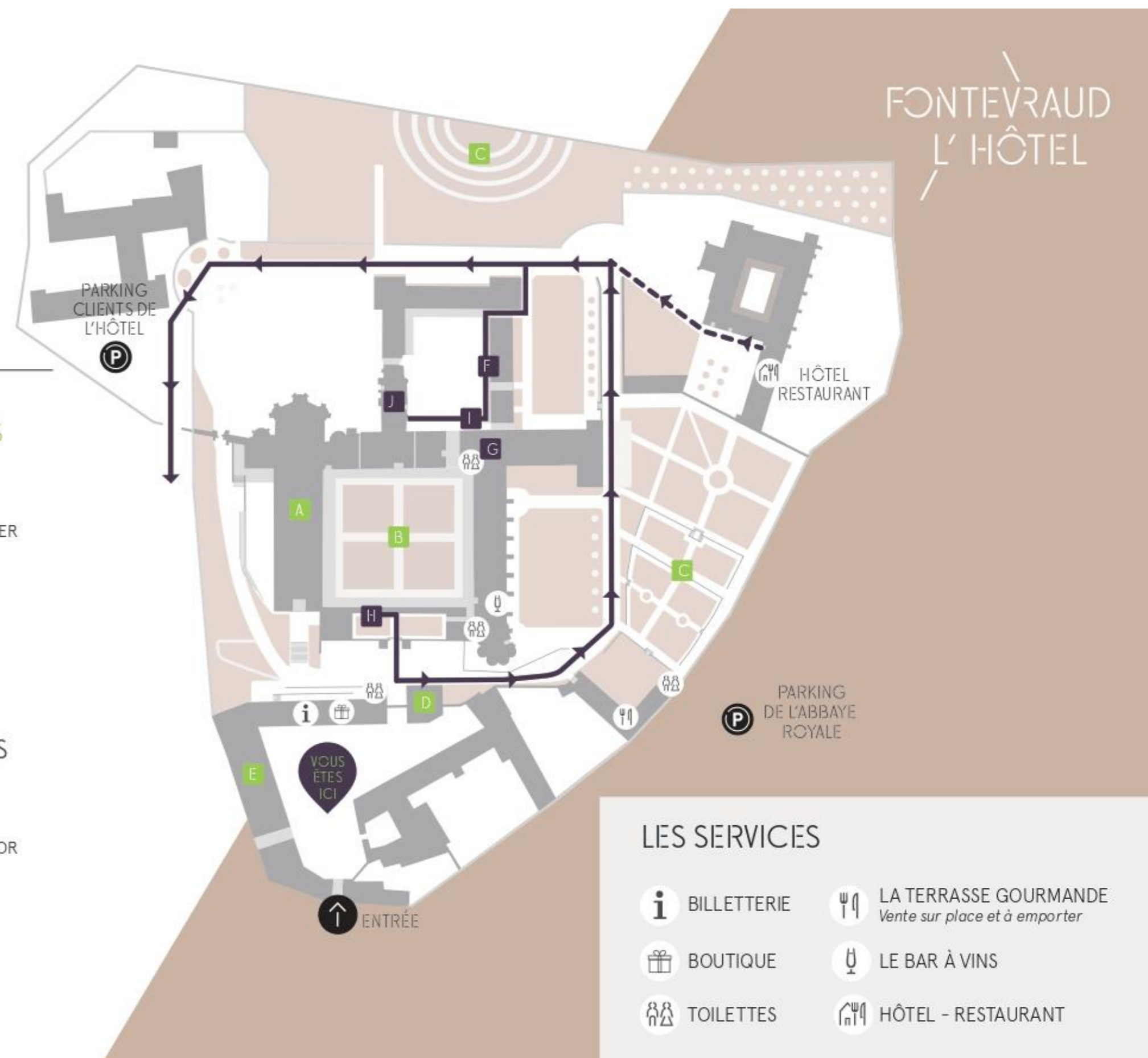
## PLAN DU SITE

### LES INCONTOURNABLES

- A** ÉGLISE ABBATIALE
- B** CLOÎTRE DU GRAND-MOÛTIER
- C** JARDINS
- D** GRILLES
- E** MUSÉE D'ART MODERNE

### SÉMINAIRE ET CONGRÈS

- F** ANJOU 1 APOTHIKAIRE 1 & 2
- G** AUDITORIUM ET BAS DORTOIR
- H** PARLOIRS 1 & 2
- I** LES CELLIERS
- J** CHAPELLE SAINT-BENOÎT



### LES SERVICES

- |                      |  |
|----------------------|--|
| <b>i</b> BILLETTERIE | <b>🍴</b> LA TERRASSE GOURMANDE<br><i>Vente sur place et à emporter</i> |
| <b>🎁</b> BOUTIQUE    | <b>🍷</b> LE BAR À VINS   |
| <b>🚻</b> TOILETTES   | <b>🏠</b> HÔTEL - RESTAURANT  |

# CONTACT & ACCÈS

## ABBAYE ROYALE DE FONTEVRAUD

38 Rue Jean de l'Habit  
49590 FONTEVRAUD L'ABBAYE



### Crédits photos :

Leonard de Serres  
David Darrault  
Sebastien Gaudard  
Coralie Pilard

## EN VOITURE



Fontevraud se situe :

- A 20 minutes de Saumur
- A 3H30 de Paris
- A 1H d'Angers et de Tours
- A 2H de Nantes
- A 1H30 de Cholet

## EN TRAIN



La gare la plus proche de Fontevraud est la gare de Saumur (15 km - 20 min). A 2 heures de Paris

## NOUS CONTACTER

**[s.goujon@fontevraud.fr](mailto:s.goujon@fontevraud.fr)**  
**06.71.13.17.28**

FONTEVRAUD.fr